

Prüfmaßnahmen



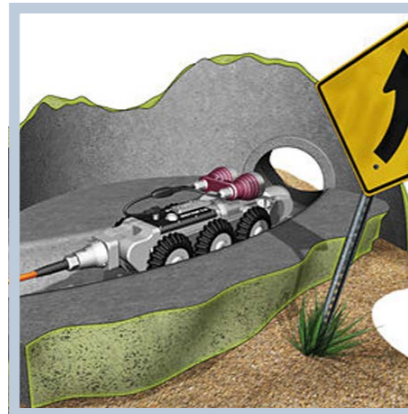
Kanäle sind die Venen unserer Städte und Gemeinden. Wie die Venen des menschlichen Körpers das „gebrauchte“ Blut zum erneuten Anreichern mit Sauerstoff zur Lunge transportieren, führen Kanäle das Brauchwasser der Wiederaufbereitung zu. Wie wichtig diese selbstverständliche wie unmerkliche Entsorgung ist, weiß jeder, dessen Haushalt oder Gewerbe mal mit einem Kanalgebrecen konfrontiert wurde. Hier läuft im wahrsten Sinn des Wortes nichts mehr. Damit so etwas nicht passiert, bietet HF Rohrtechnik die perfekte Vorsorge.



Eine hochauflösende Farbkamera ist das scharfe Auge des SUPERVISION®-Systems. Moderne LEDs leuchten die Szenerie tageslichthell bis in den kleinsten Winkel aus.



Das SUPERVISION®-System ist die Lösung für Kanalinspektionen aller Art. Das System ist schnell, präzise und wendig und daher auch in heiklen Situationen verlässlich vor Ort. Vielseitigkeit und Manövrierbarkeit suchen ihresgleichen. SUPERVISION® findet in Riesenrohren und engen Abzweigungen seinen Weg und damit auch ein eventuelles Problem.



Kompaktheit, Geschwindigkeit und Wendigkeit von SUPERVISION® stellen das heute maximal Machbare dar. HF Rohrtechnik hat dank SUPERVISION® den vollen Durchblick bei der Kanalüberprüfung, wo manch andere in die Röhre schauen.

Features von SUPERVISION®

- Rückfahrkamera für sicheres Rückwärtsfahren und bessere Einsatzfähigkeit
- motorisierter Kameralift für genaueres Arbeiten und präzises Zentrieren
- lenkbarer Sechsradantrieb schafft jedes Terrain, das ihm im Kanal unter die Räder kommen könnte
- Reichweite bis 500 m
- kevlarverstärkte Verkabelung, leicht und doch robust – die Formel 1 im Kanal
- hochfestes Alu- und Edelstahlchassis für Druckdichte bis 100 m (10 bar) oder 500 m (50 bar) bei Brunnenausführung
- Zoom- und Schwenk-Kameraköpfen bleibt nichts verborgen
- Laserdioden für Rissbreitenbestimmung

Das neue ROVION™-System bietet einen speziellen Einsatzbereich und ist die Ideallösung für alle Inspektionen, die ein großes Aufgabengebiet benötigen – egal ob es sich um eine Rohr-, Industrie- oder Anlageninspektion handelt.

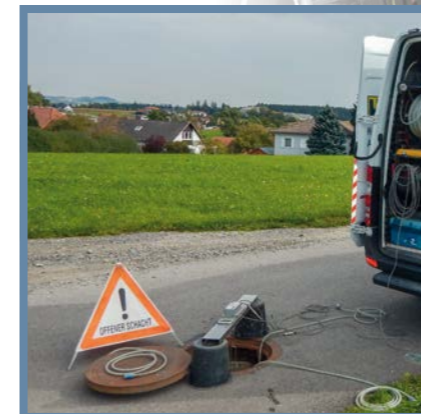
Wir gehen der Sache auf den Grund

mit supermodernen Geräten des SUPERVISION® Systems. Alles ist modular aufgebaut und passt nahtlos zueinander. Ein perfektes Zusammenspiel aller Komponenten ermöglicht Inspektionen in nie dagewesener Genauigkeit.



Dichtheitsprüfung

Im kommunalen Bereich erstreckt sich der Einsatz über die gesamten Überprüfungsarbeiten des Kanalnetzes samt den dazugehörigen Schächten und der Pumpbauwerke. Die Überprüfung erfolgt auf Basis der gültigen Normen wie z. B. ÖNORM B2503, EN1610. Im Rahmen dieser Prüfungen kann als Prüfmedium Luft oder Wasser verwendet werden. Der Zustand der zu überprüfenden Haltungen, Schächte und Bauwerke wird digital mittels Zeit-Druck-Diagramms erfasst.



Die spezielle PIPEBUS®-Technologie ermöglicht den Einsatz eines extrem leichten Kabels. Die AGILIOS®- und ROVION™-Systeme können dank dieser fortschrittlichen Technologie verschiedenste Befehle parallel ausführen und kombinieren Vielseitigkeit mit optimaler Bedienbarkeit.

Druckprüfung

Im kommunalen und industriellen Bereich gibt es eine Vielzahl von Druckleitungen (Gas, Wasser, etc.). Um deren widmungsgemäße Funktionalität nachzuweisen, bieten wir für diese Leitungen Druckprüfungen an – für jedes Medium, das die zu überprüfende Leitung transportieren soll. Die Überprüfung erfolgt sowohl auf Basis gültiger Normen (z. B. EN 805) als auch besonderer Spezifikationen des Auftraggebers, was im Bereich der Industrie durchaus üblich ist. Der Zustand der zu überprüfenden Leitung wird digital mittels Zeit-Druck-Diagramms erfasst.



HF Rohrtechnik GmbH
Kotzinastraße 4, 4030 Linz
Telefon +43 732 378200
Fax +43 732 378200 5580
E-Mail office.rohrtechnik@h-f.at
www.hfrohrtechnik.at